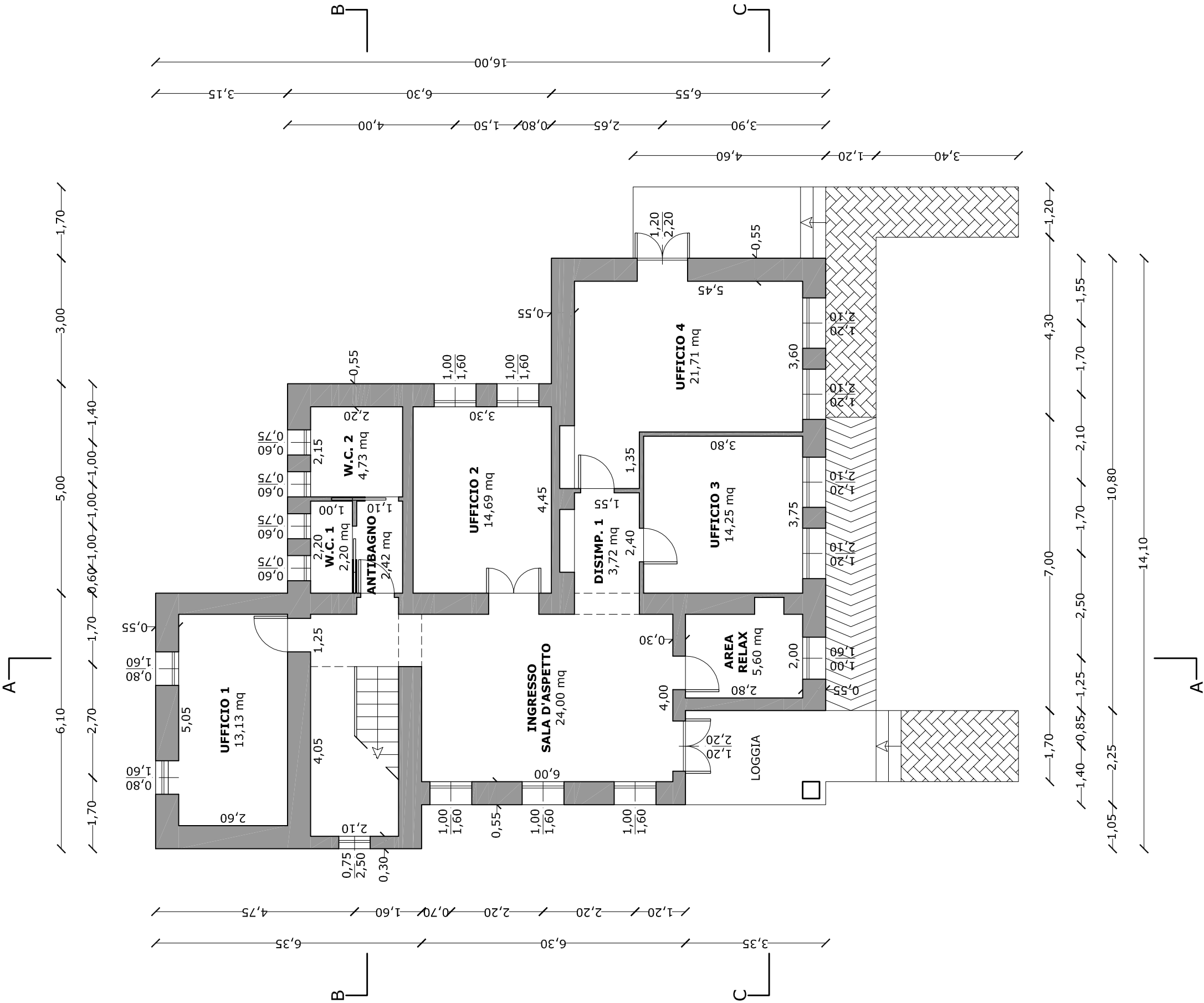


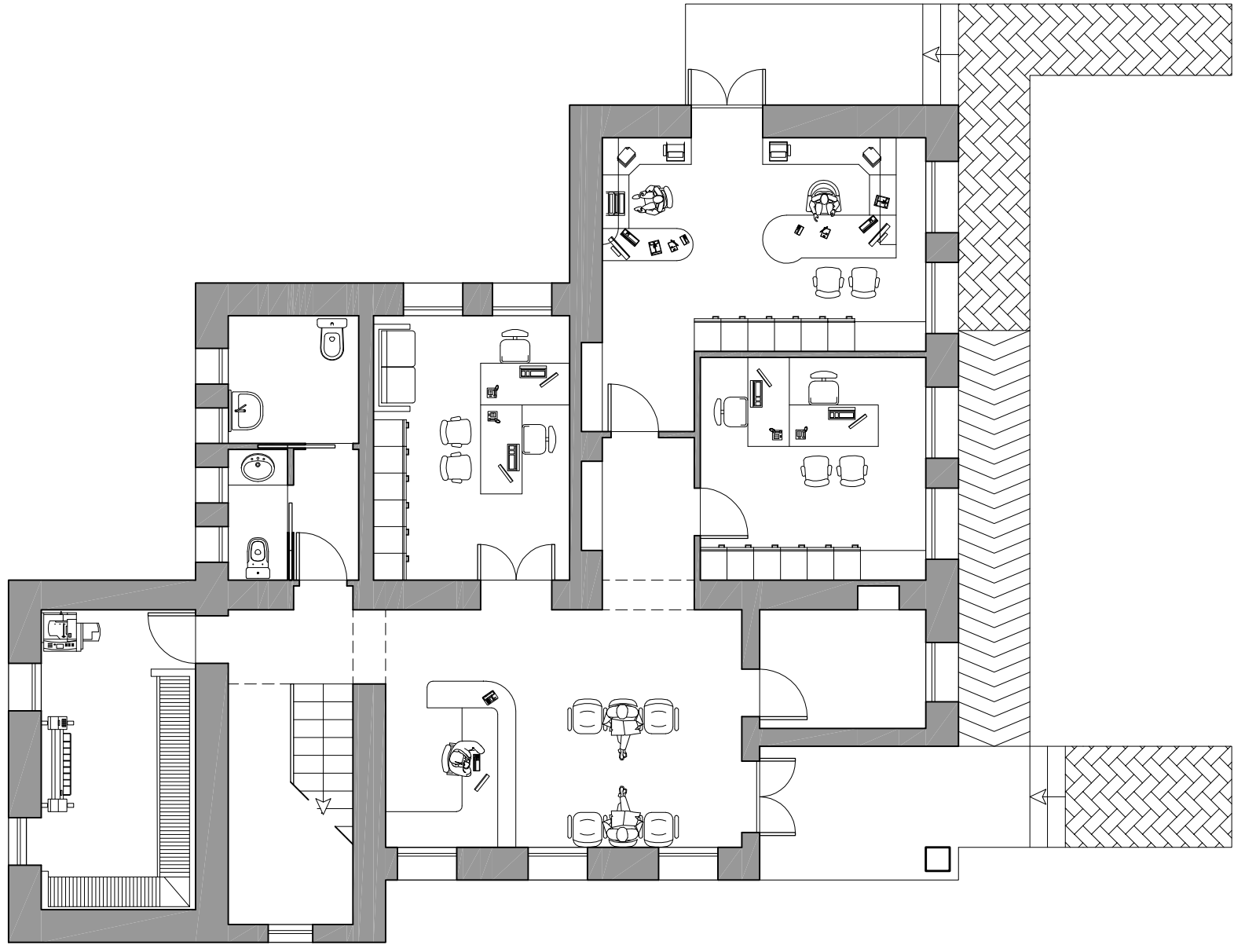
PIANTE QUOTATE
Sc. 1:100

Piano terra

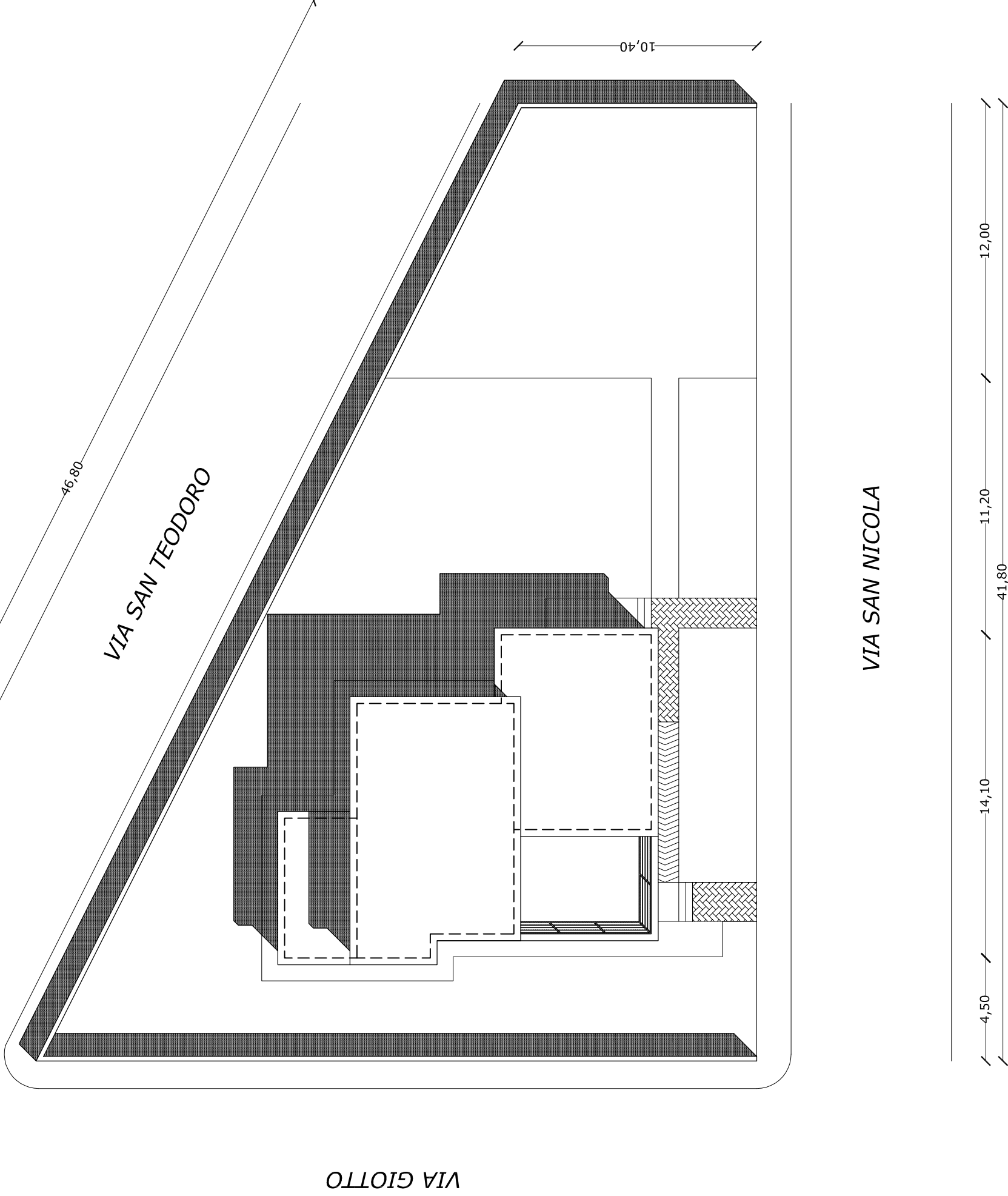


PIANTE ARREDATE
Sc. 1:100

Piano terra



PLANIMETRIA DEL LOTTO
Sc. 1:200



UNIONE DEI COMUNI DELLA BASSA VALLE DEL TIRSO E GRIGHINE

ADEGUAMENTO DELLA NUOVA SEDE DELL' UNIONE DEI
COMUNI DELLA BASSA VALLE DEL TIRSO E GRIGHINE



Progetto definitivo-esecutivo

ELABORATI GRAFICI
PROGETTO: PIANTE

Allegato B

Tavola 2.1

IL PROGETTISTA
Ing. Salvatore Carta

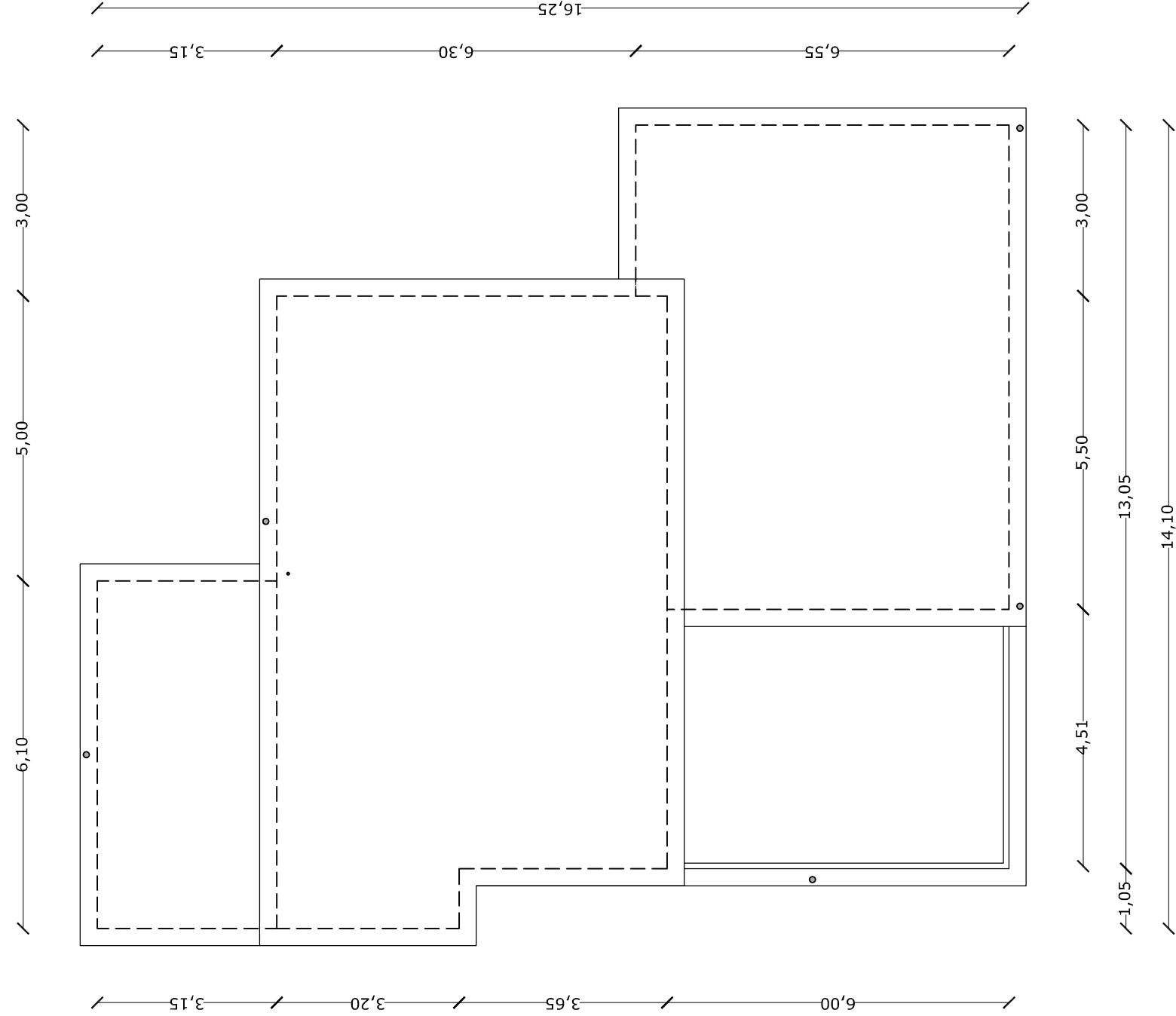
Scala
1:200; 1:100

Data
Gennaio 2018

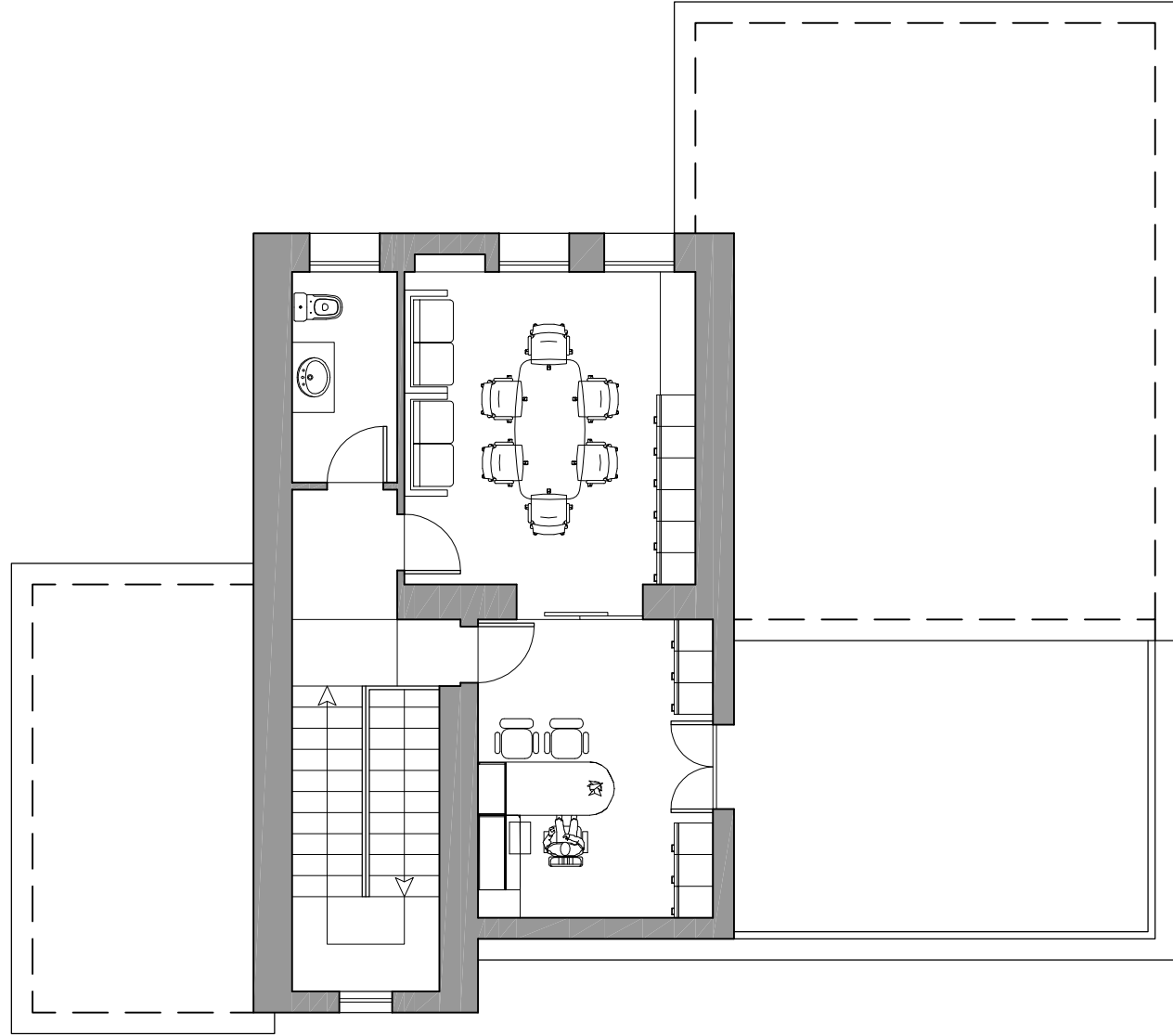
IL PRESIDENTE
Dott. Nicola Cherchi

IL RESPONSABILE DEL SERVIZIO
Giovanni Pes

PIANTA DELLA COPERTURA
Sc. 1:100



Primo piano



Primo piano

